

ÉCOLE LOUIS GUINGOT+

#usages hors temps scolaire #tirer parti de la topographie

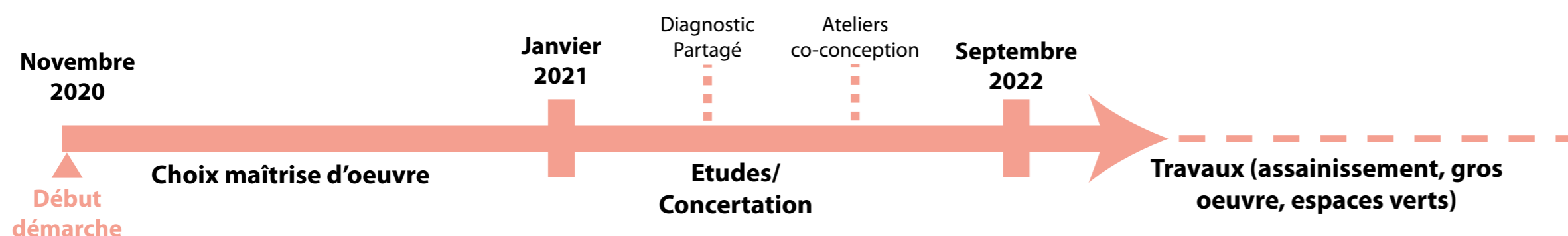
CUSTINES - 54670



FICHE TECHNIQUE

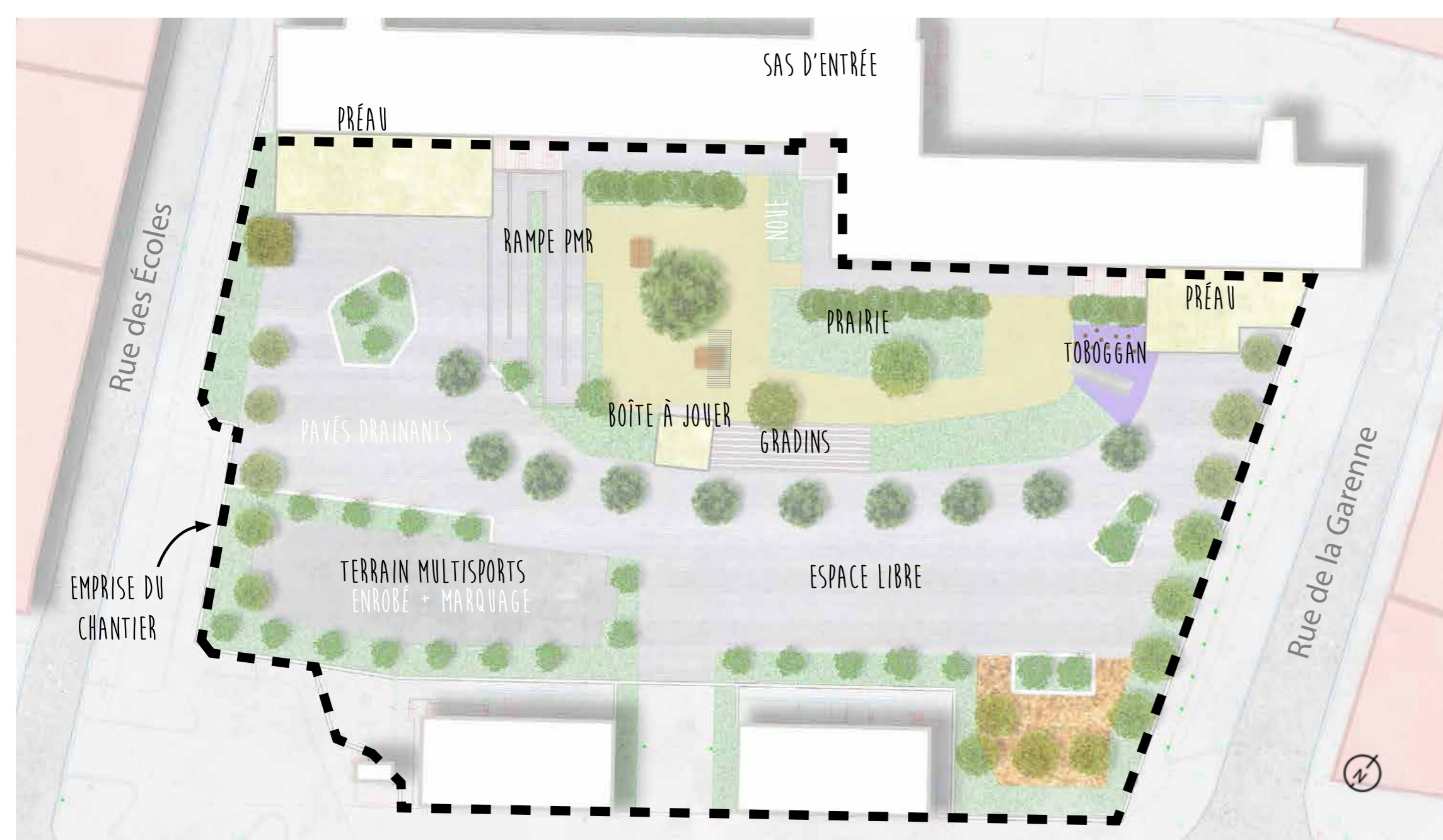
Maîtrise d'ouvrage : Commune Custines
Maîtrise d'oeuvre : CALE (Paysagiste), PRE-CONCEPT (Architecte),
Bureau d'études : SIM

Concertation : Adrien Biewers (CALE), Cyril Galley (CPIE), Virgine Watier (CAUE 54)
Surface : 4421 m²
Coûts des travaux HT : 922 183,50 €

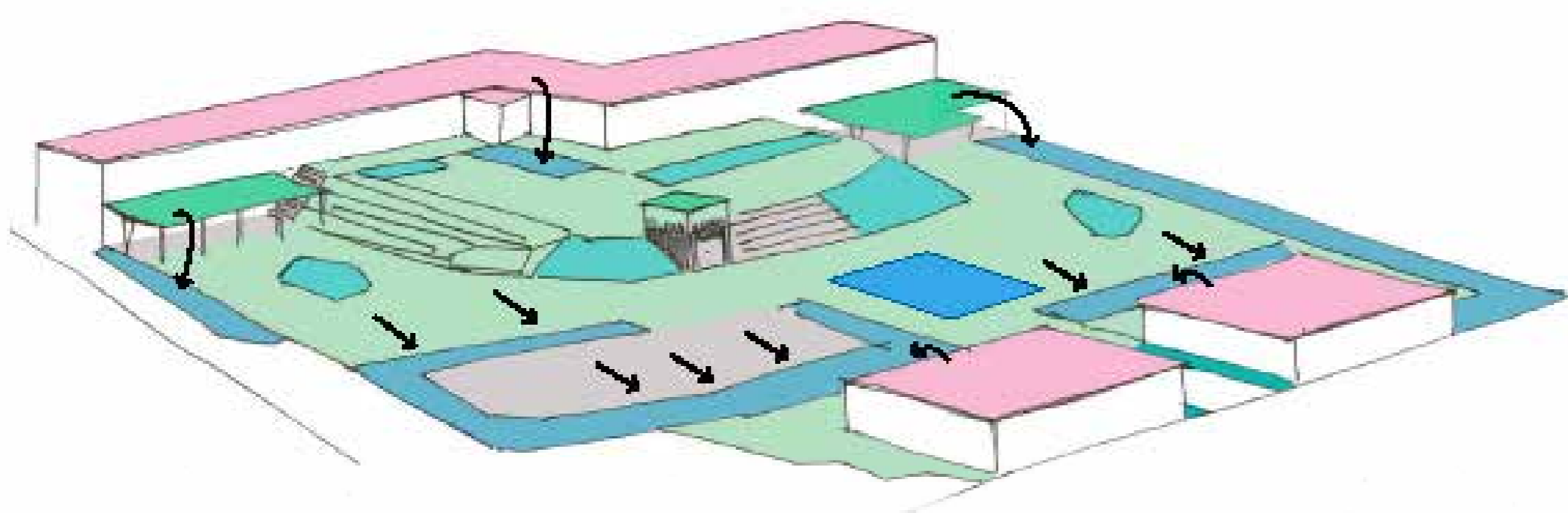


L'école Louis Guingot se situe au centre de la commune de Custines. Cette position stratégique dans l'espace public impulse de nouvelles réflexions sur la place de sa cour dans les enjeux climatiques, sociaux et urbains du bourg, et plus particulièrement sur la recherche d'**îlots de fraîcheur** et l'**adaptation aux usages de tous** (genre, âge, handicap). De plus la commune ne bénéficiant pas de véritable «place», la cour est l'opportunité de disposer d'un **espace public commun, sécurisé et frais**, posant la question de la **mutualisation des usages**, notamment hors période scolaire. Ce projet a été monté en **co-construction** avec plusieurs acteurs : architecte, bureau d'étude, paysagiste, CAUE et maîtrise d'usage (élèves et corps enseignant). Ces derniers ont été à l'origine de la programmation lors d'ateliers de concertation.

Le projet s'appuie sur la différence de niveau dans la cour pour proposer une diversité d'espaces de loisirs pour les élèves mais aussi de lieu de rassemblement pour l'ensemble des Custinois : **espace libre** pour jouer ou pour le marché, **prairie**, **terrain multisport**, **gradins** pour faire **cours à l'extérieur**, etc. La **gestion des eaux pluviales** est primordiale dans ce projet. Différents systèmes sont prévus : préaux aux toits végétalisés, noues paysagères, cuves de stockage (pour l'arrosage des végétaux) et **désimperméabilisation quasi totale** de la surface de la cour avec création de surfaces minérales et végétales perméables. Seul le terrain multisport reste imperméable. L'**ajout de deux préaux** permet aux enfants de s'abriter lors des jours de pluie.



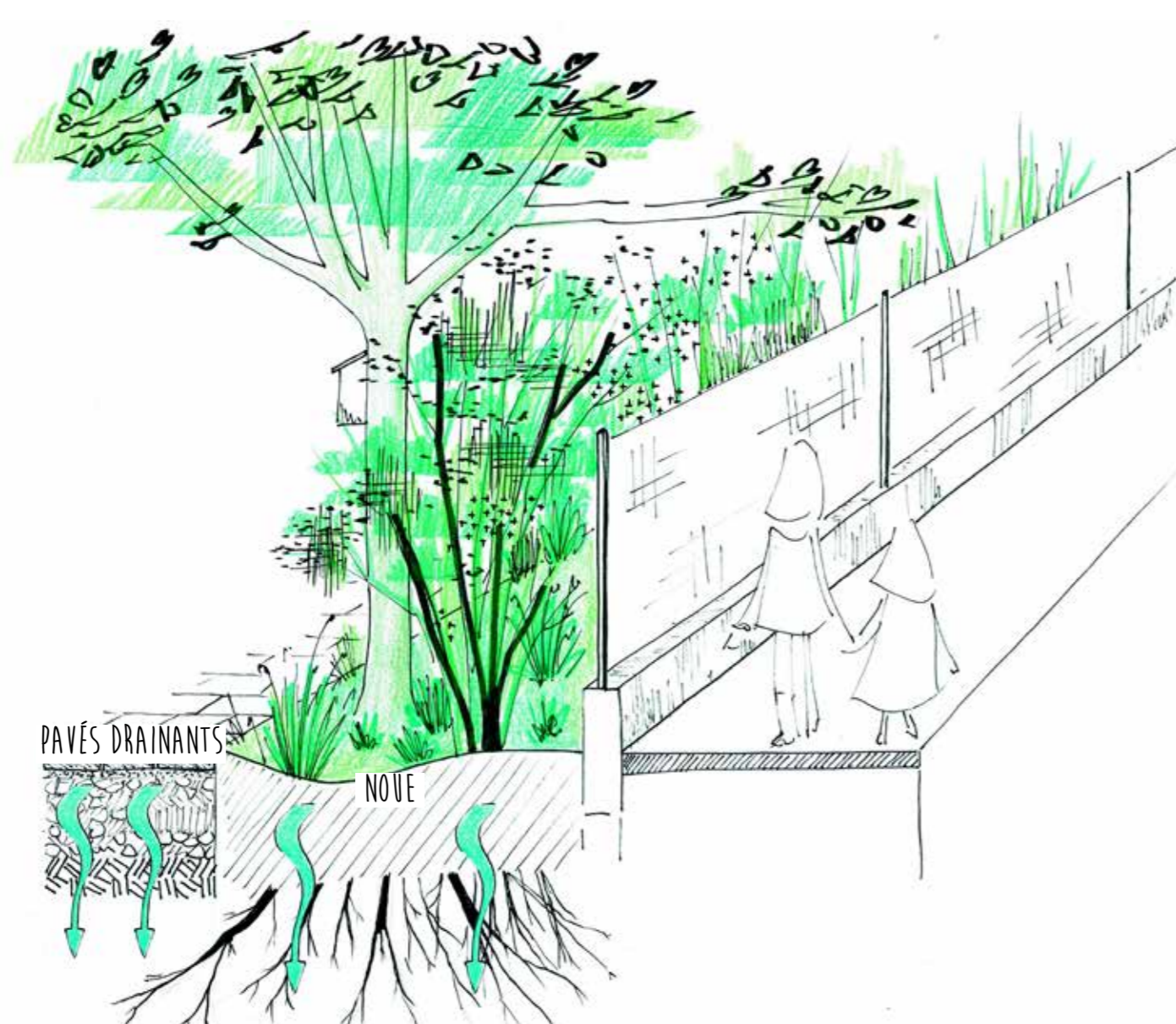
Plan d'ensemble de l'aménagement de la cour



PERMÉABILITÉ DES SOLS

- EAUX DES TOITURES INFILTRÉES À LA PARCELLE
- SURFACES MINÉRALES IMPERMÉABLES
- SURFACES MINÉRALES PERMÉABLES
- SURFACES VÉGÉTALES
- SURFACES VÉGÉTALES D'INFILTRATION
- CUVE DE STOCKAGE CAPACITÉ DE 120 M³

Schéma de perméabilité des sols pour le recueillement des eaux pluviales



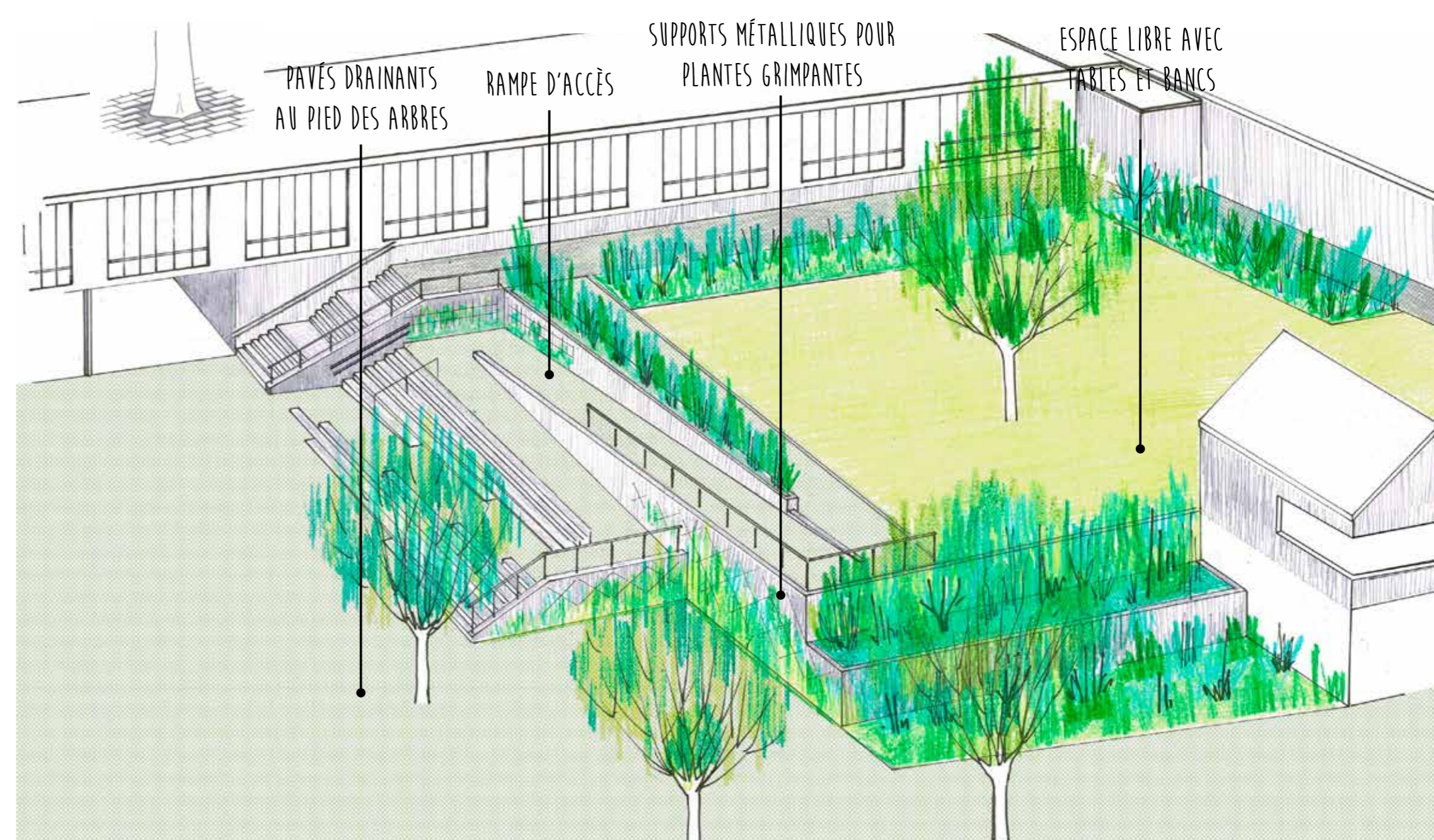
Système de double clôture : grillage et noue végétale plantée d'arbres permettant la rétention et l'infiltration des eaux pluviales



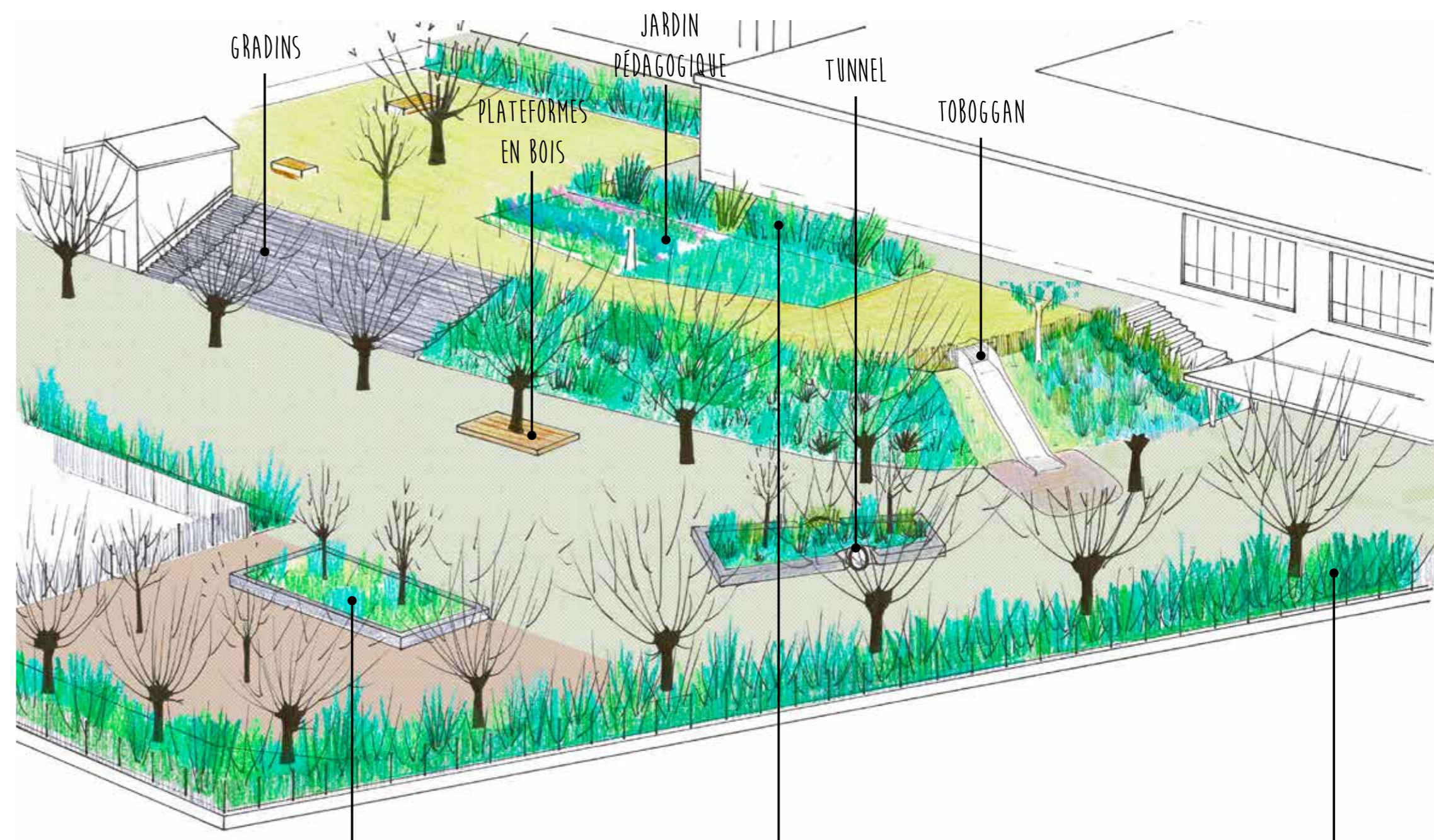
Plan de situation du projet



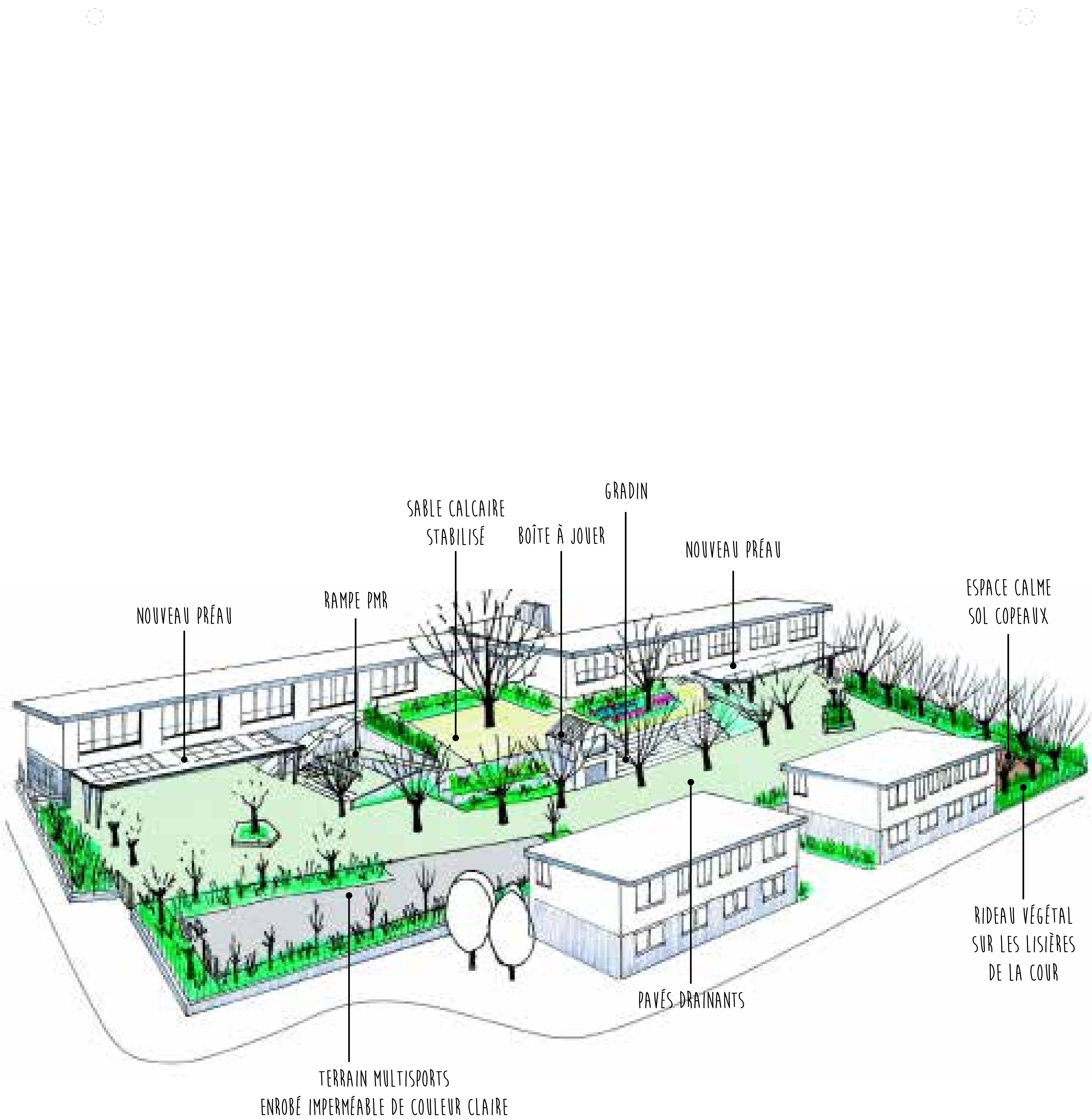
Photos de l'état de la cour d'école avant travaux



Vue perspective des aménagements extérieurs de la partie Ouest de la cour



Vue perspective des aménagements extérieurs de la partie Est de la cour et type de plantations prévues



La cour de l'école Louis Guingot, Custines
CALE paysage