

# ÉCOLES DE LYON+

# méthodes de concertation # maîtrise d'usage  
# restituer sans trahir

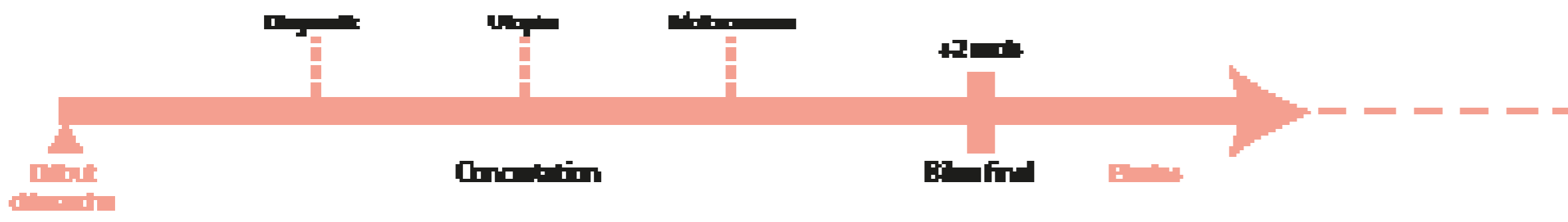
LYON - 69000

## FICHE TECHNIQUE

**Maîtrise d'ouvrage :** Ville de Lyon

**Maîtrise d'oeuvre :** Multiple

**Concertation :** Robin des Villes



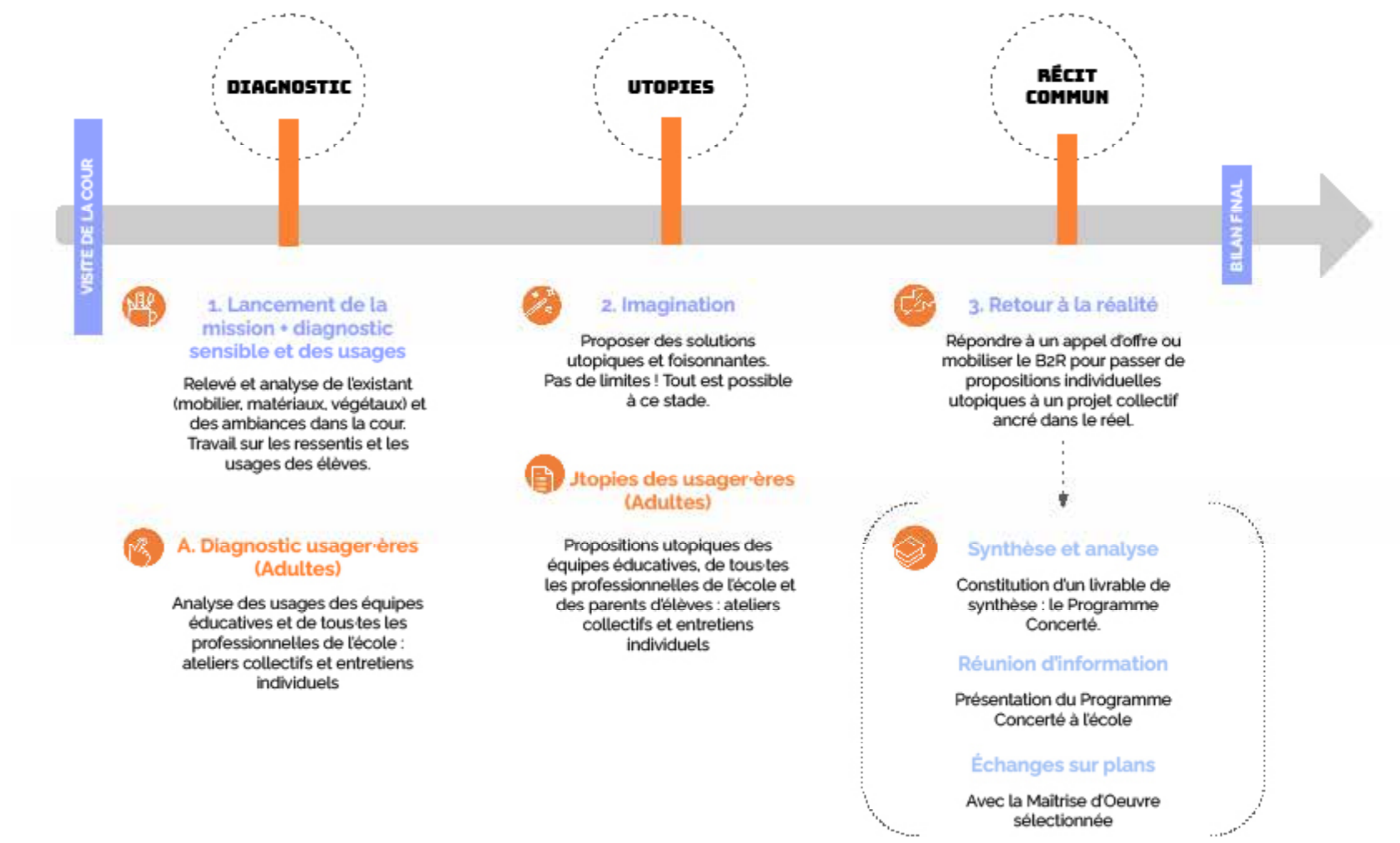
Robins des Villes est une association loi 1901 d'éducation populaire qui milite pour une ville partagée, écologique, agréable, accessible à tous-tes, et imaginée par et pour ses habitants-es. Créée à Lyon en 1997, l'association se donne pour objectif de **partager, questionner et diffuser les savoirs pour transformer notre cadre de ville**. Il s'agit de sensibiliser aux modalités de transformations urbaines, de recueillir les représentations et perceptions des habitants-es (enfants, jeunes et adultes), et de leurs donner les clés de lecture afin qu'ils-elles puissent faire entendre leurs besoins et envies. En ce sens, ils se sont naturellement tournés vers les projets de cour d'école lorsque l'occasion s'est présentée. Ils ont débuté leur action de concertation sur ce sujet avec la cour Clémenceau de Grenoble, puis ils ont pu **affiner leur méthodologie** de travail avec la mission qui leur a été confiée par la **ville de Lyon**. Depuis 2020, la commune s'est lancée dans le réaménagement de ses cours d'école. A ce jour, 19 écoles ont été impliquées dans ce processus. Afin de mener à bien ces projets, la commune a fait le choix de missionner des maîtres d'œuvre paysagistes ainsi que des AMO concertation, dont Robin des Villes.

Robins des villes organise les concertations avec l'ensemble des acteurs concernés par le projet : élèves, équipe éducative, parents d'élèves, professionnels de l'école, agents, etc. Le travail se fait de manière « sectorisée », les publics ne sont pas mélangés afin d'aller plus loin dans les réflexions. Leur démarche se décompose en **trois phases** sur une période de deux mois. La première phase « **Diagnostic** » permet de réaliser un relevé et une analyse de l'existant, un diagnostic sensible et des usages avec les enfants, ainsi qu'une analyse des usages des équipes éducatives et des tous les professionnels de l'école. La seconde phase « **Utopies** » permet de rêver et de faire émerger des solutions utopiques et foisonnantes. Tout est possible pour les enfants et pour les adultes. La dernière phase « **Retour à la réalité** » permet de passer de projets individuels utopiques à un projet collectif ancré dans le réel. Cette phase passe par un travail de synthèse et d'analyse : **le Programme concerté**. Il est alors présenté lors d'une réunion d'information. S'en suit des échanges sur plan avec l'équipe de maîtrise d'œuvre afin d'assurer la continuité du projet.

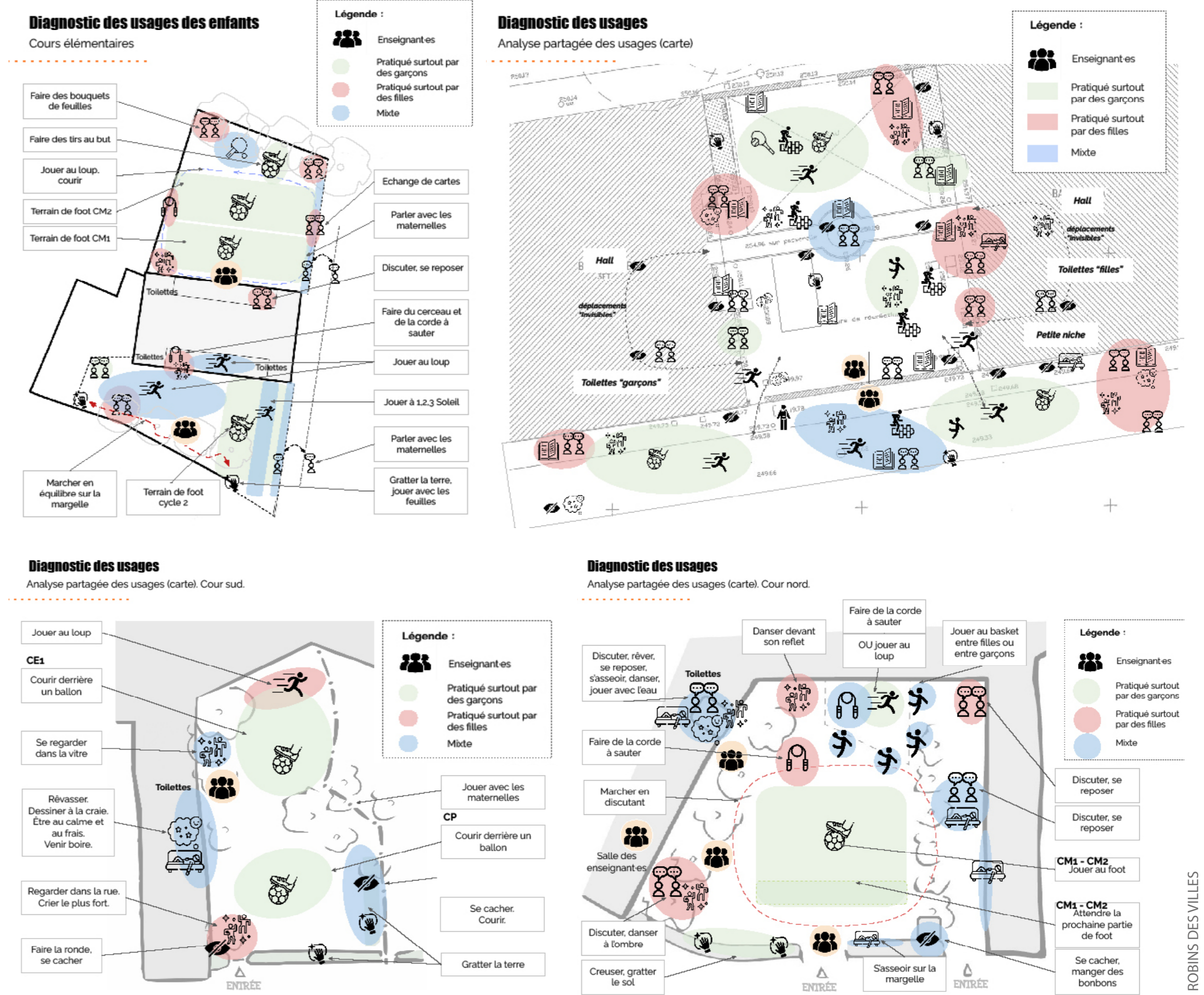
Robins des villes a mis en place des outils afin d'animer ces différents temps d'échanges : le « **mur des utopies** », une **maquette urbaine modulaire**, le jeu « **Briseur2Rêves** », etc.



Photos de concertation avec les élèves



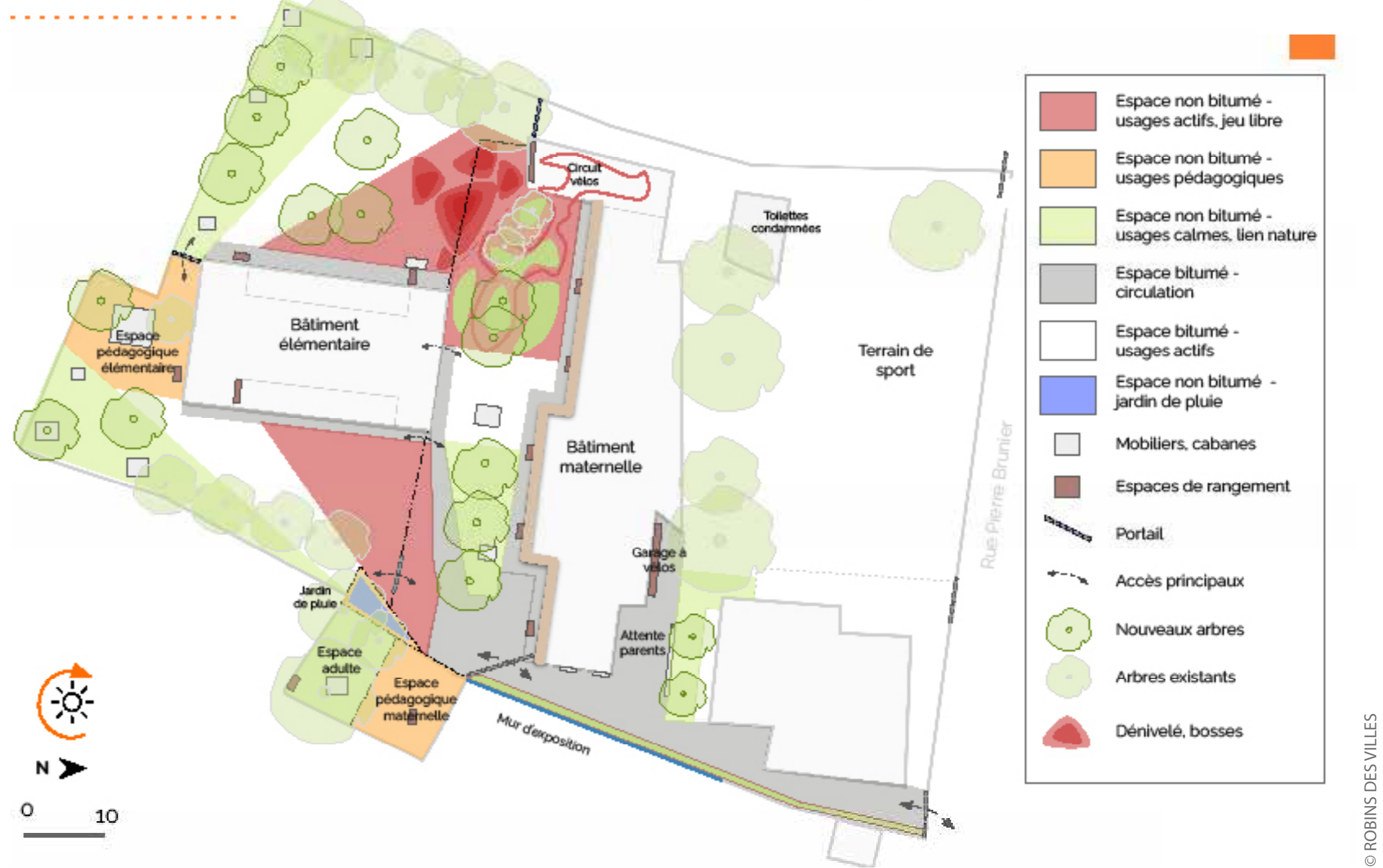
## Méthodologie globale



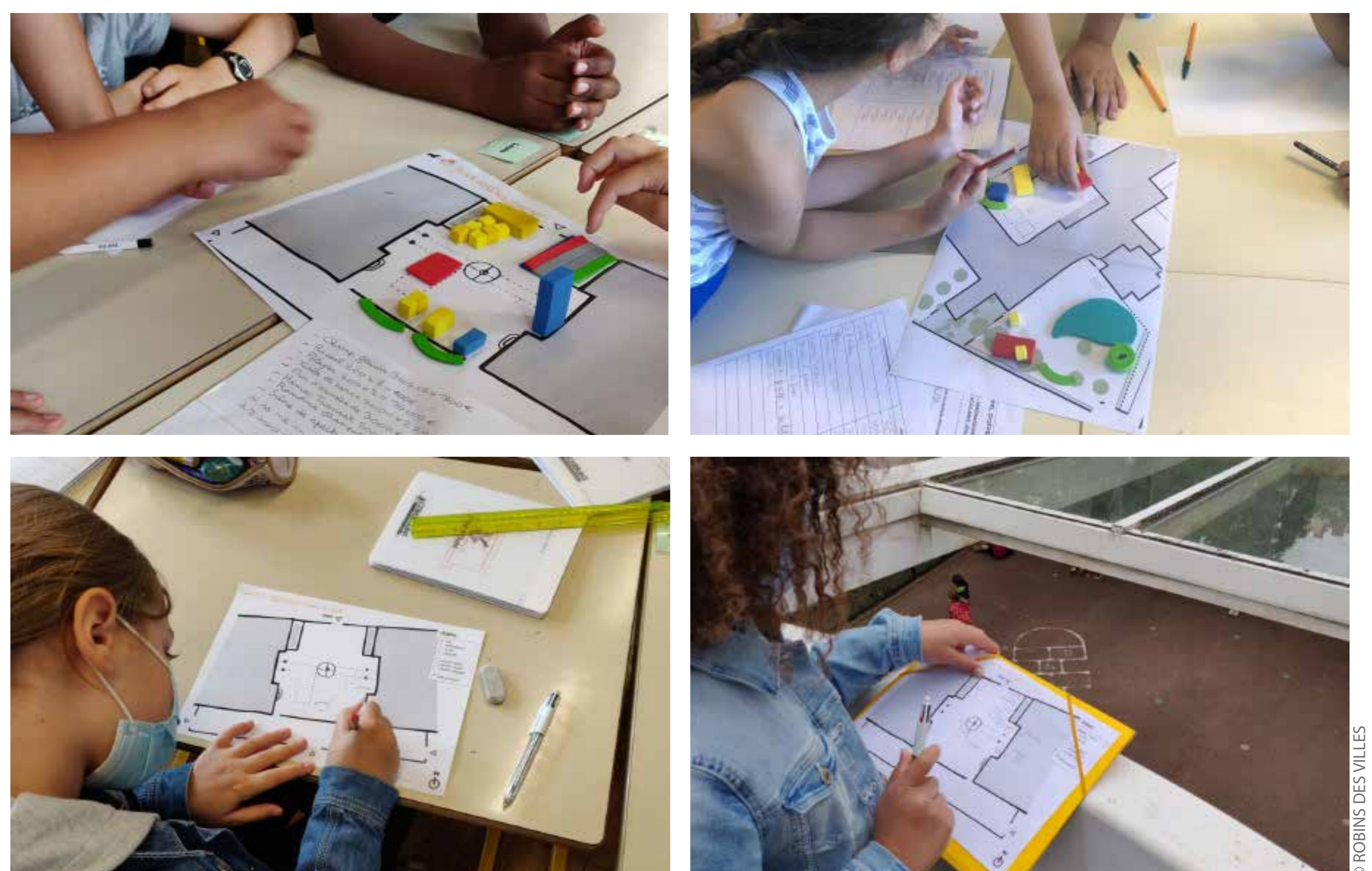
## Exemples de cartes des usages

## Plan des cours de récréations et végétalisation des espaces

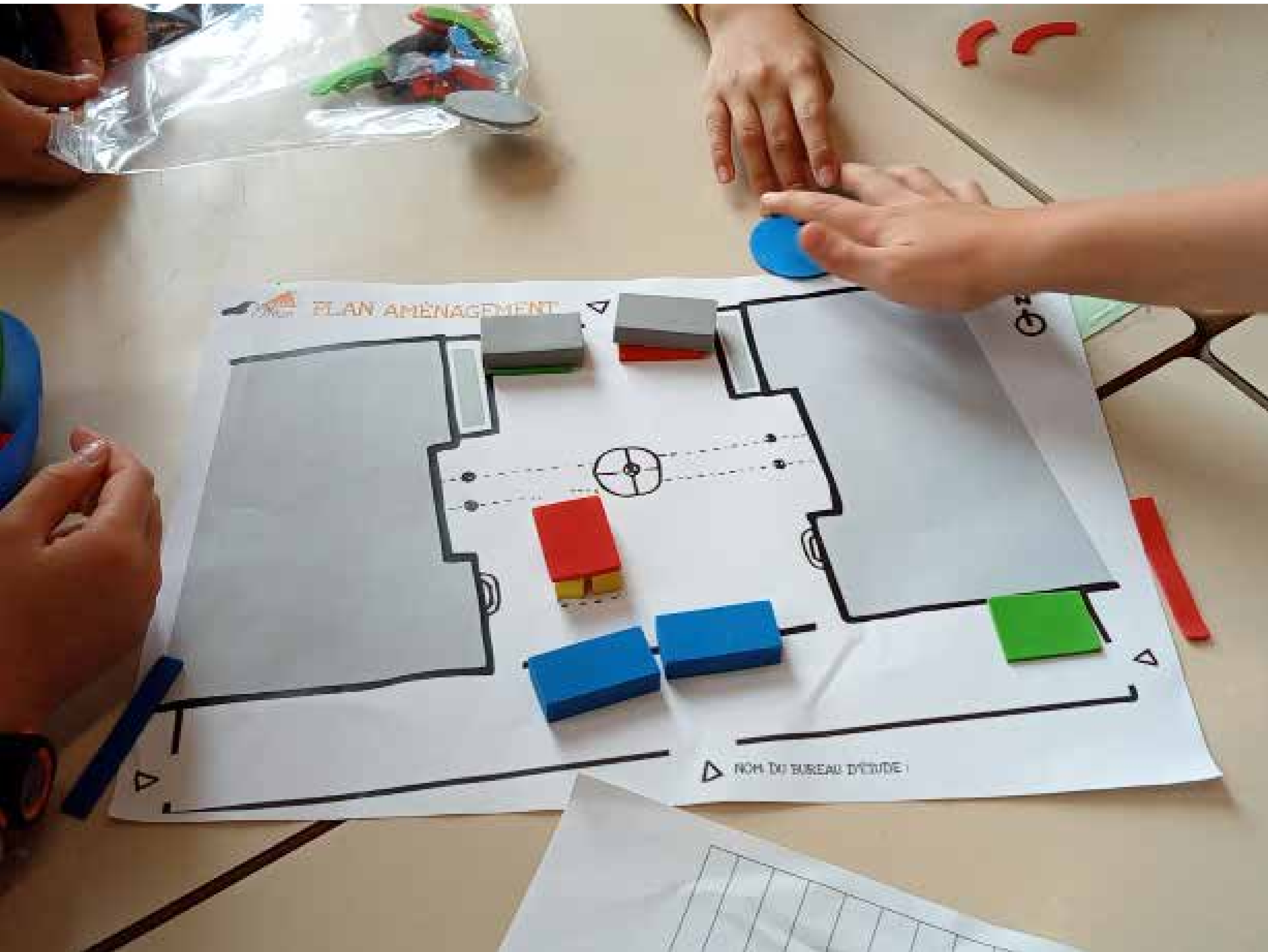
Favoriser le confort thermique, varier les typologies d'espaces et améliorer le bien-être dans le GS.



## Exemple de plan programmation



Photos de concertation avec les élèves



**Les cours de Lyon**  
Evolution des techniques de concertation